



Zeit- und kosteneffizient in die Zukunft

Wartungs- und Instandhaltungsmanagement



“Mobile Aufgaben”

Neuerfassung von Objekten

Änderung an Stammdaten

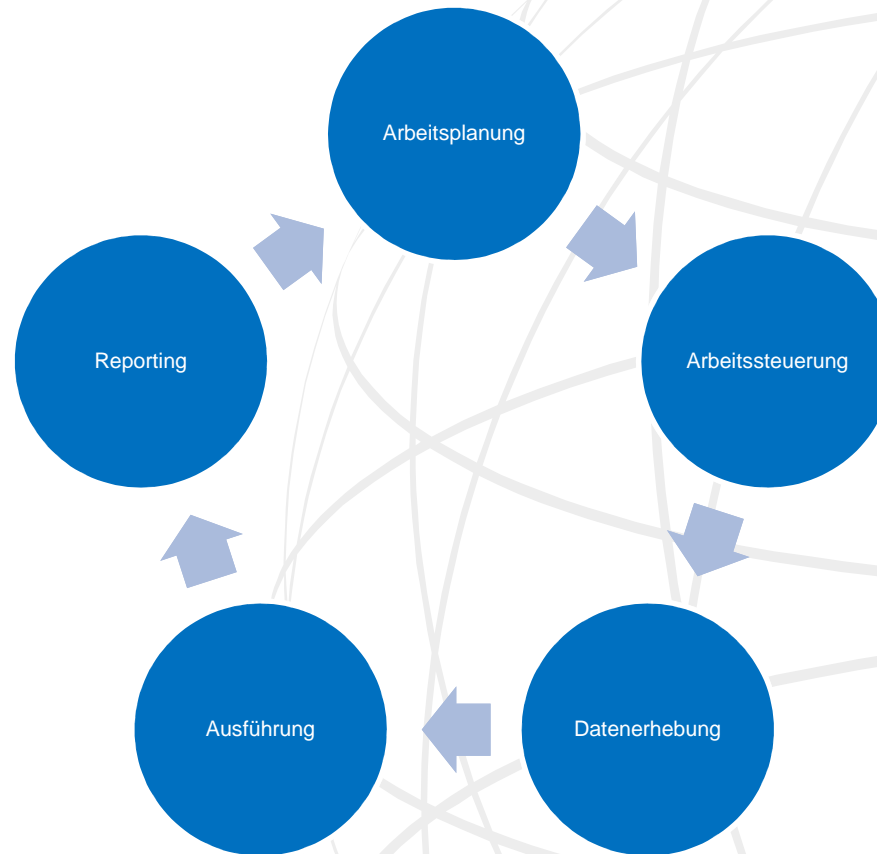
Störungserfassung

Durchführen geplanter Tätigkeiten

Planauskunft

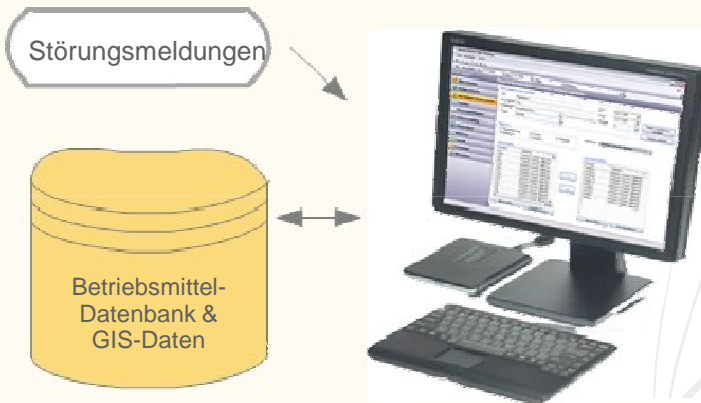
Auskunft zu Betriebsmitteln

'Wartungszyklus'



Datensynchronisation

Arbeitsvorbereitung



- Auftragsgenerierung
- Reports
- Maßnahmen
- Rechtssichere Dokumentation

Mobile Auftragsbearbeitung

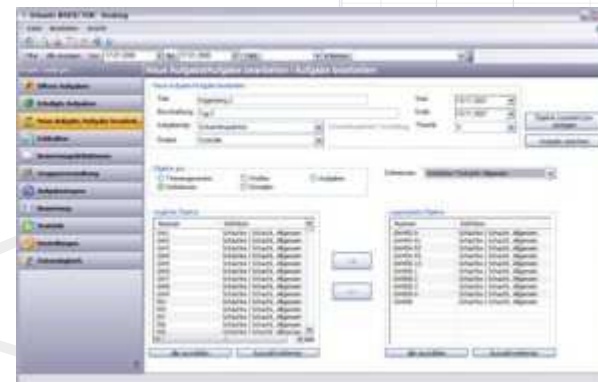
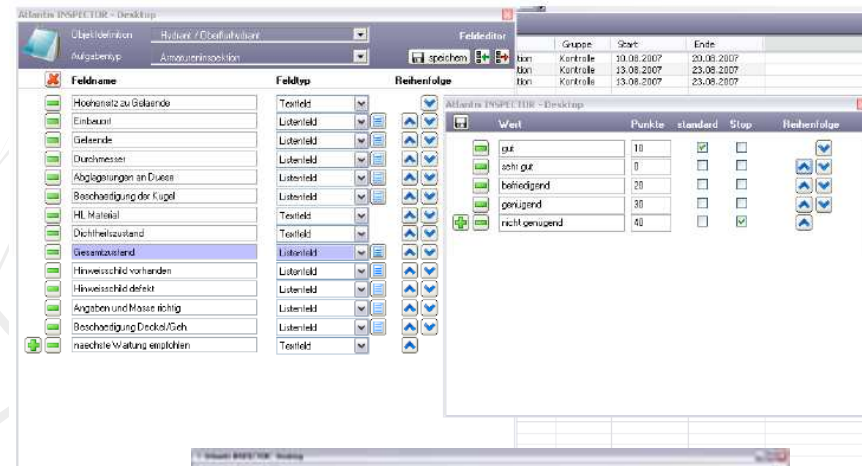


GPS Handheld mit Atlantis Softwarepaket

- Auftragslisten
- Checklisten
- Mobile Planauskunft
- Navigation

Effiziente Einsatzplanung im Innendienst

- Flexibler Formulargenerator
- Einfache Definition von Aufgaben
- Konfigurierbares Bewertungsschema
- Zuordnen von Betriebsmitteln zu Aufgaben:
 - nach Lage (Bereiche, Bezirke)
 - nach Eigenschaft (Baujahr, ...)
 - nach Zustand (Beschädigt, ...)
- Frei konfigurierbare Objektfilter
- Übermittlung an Außendienst durch einfachen Datenabgleich



Durchführen geplanter Tätigkeiten

- Aufgabenliste mit Statusanzeige
- Objektliste nach Entfernung sortiert
- Navigation zu den Objekten
 - GIS Karte
 - Sprachführung (TomTom)
- Einfachste Dateneingabe am Touchscreen
- Digitale Formulare
- Verknüpfen von Fotos und Sprachnotizen



Inspector 2 Aufgaben
Filter: Aktive Aufgaben

Hydrantenprüfung St. Martin Hydrantenüberprüfung St. Martin 0/26	16/08/09
Zählertausch St. Martin Zählertausch St. Martin 0/13	30/09/09

Inspector 2 Aufgaben
Filter: Aktive Aufgaben

Hydrant OHY	24.6 [m]
-> AE_Hyd_394	
Hydrant OHY	103.3 [m]
-> AE_Hyd_408	
Hydrant OHY	139.4 [m]
-> AE_Hyd_421	
Hydrant OHY	199.1 [m]
-> AE_Hyd_366	
Hydrant OHY	233.0 [m]
-> AE_Hyd_446	
Hydrant OHY	243.0 [m]
-> AE_Hyd_81	
Hydrant OHY	243.0 [m]
-> AE_Hyd_447	

Inspector 2 Aufgaben

Atlantis 9/12 91%

Hinweisschild vorhanden
Nein

Hinweisschild defekt
Ja

Angaben und Masse richtig
Nein

Abbrechen Speichern

Daten Bemerkung Tools

Inspector

Viewer Zoom

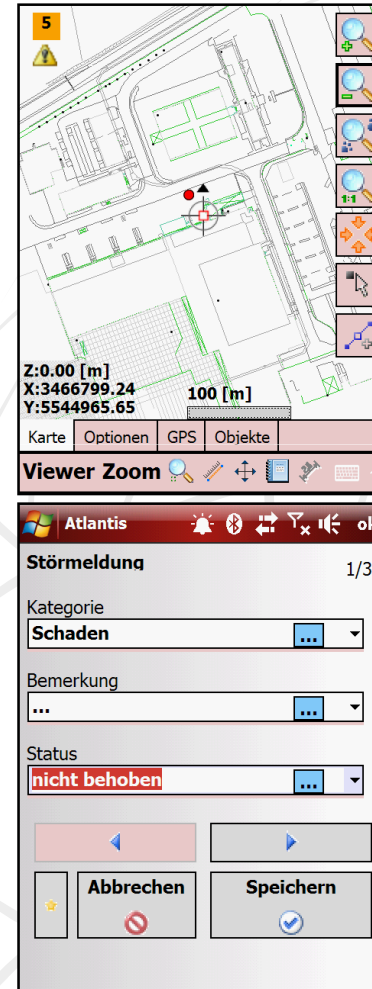
Z: 2.00 [m]
X: 71665.64
Y: 164988.61

Villacher Str.

50 [m]

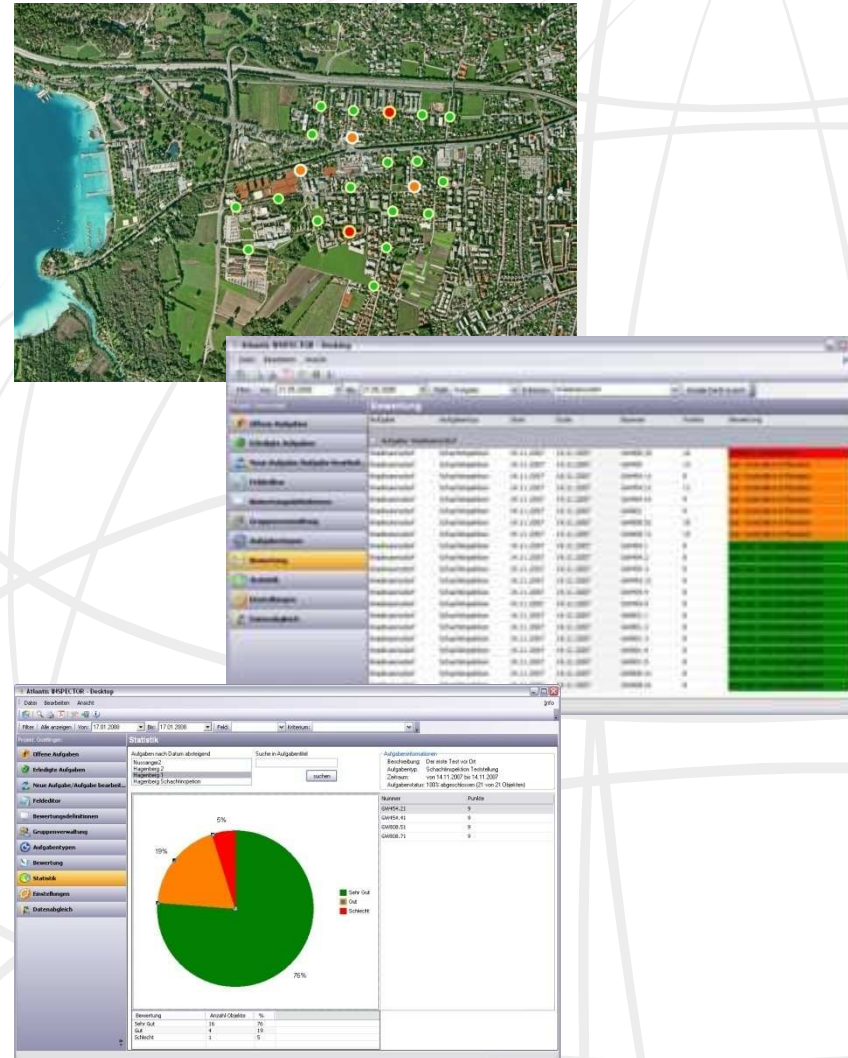
Erfassen & Melden von Störungen

- Störungsmeldung
 - Echtzeit
 - Rückkehr ins Büro
- Positionierung
 - GPS Position
 - Manuell in Karte
 - Objektreferenz
- Kategorisierung
- Bemerkungen
- Fotos / Sprachnotizen



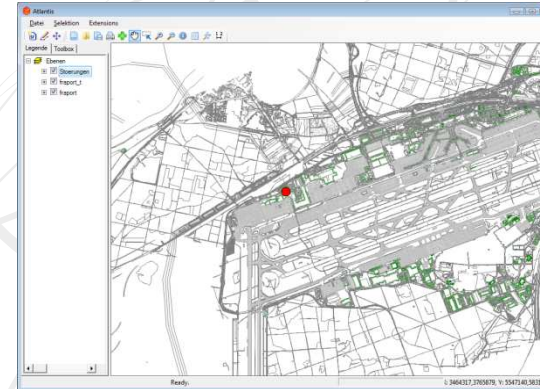
Auswertung und Berichte Qualität in der Dokumentation

- Geographische Auswertung mit GIS oder Google Earth
- Individuelle Auswertungen
- Ausgabe von Berichten
- Ausgabe von Tätigkeitslisten
- Ausgabe von Statistiken
- Grundlage für Budgetierung und weitere Entscheidungen
- Erstellung von Aufgaben aus dem Überprüfungsergebniss



Auswertung und Berichte Qualität in der Dokumentation

- Auswertung in der Karte
- Individuelle Reports
- Ausgabe des Kartenausschnitts im Report
- Ausgabe der erstellten Fotos im Report
- Reports anpassbar



Störmeldung
Meldungen im Bereich Straßen und Wege

Empfänger:
IFP2F2

Störnummer/DA: 2010-198
Ausschreiber: Pagen
Störung: Verkehrsschilder übermalt

Standort: C-OS Stadtkontrollzentrum, Gleis 831C
Zustand: 1-1054819

Fotodokumentation:

Bilder:	01	Datum/Unterstrich:	
Erstellt:	<input type="checkbox"/>		

Erstellt in A-Altantis Inspector

Datenübertragung

**„On
Demand“**

Datenübertragung bei Bedarf. z.B.
bei Anwesenheit in Büro

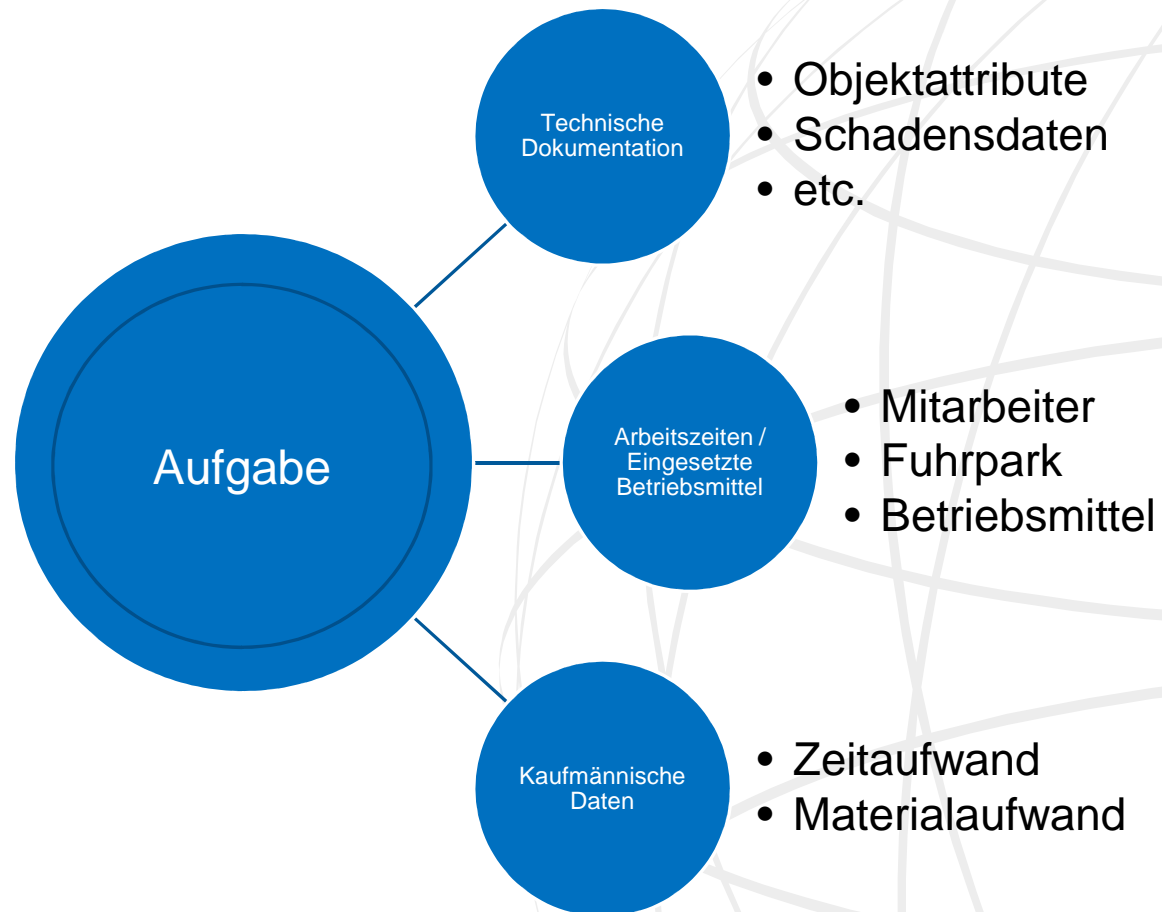
Intervall

Zeitlich synchronisierte
Datenübertragung. Mittels
Speichermedium oder ‚wireless‘

Echtzeit

Datenübertragung in Echtzeit.
Mittels GSM/GPRS.

Dokumentation



BEISPIEL 1: Hydrantenprüfung

Vorteile

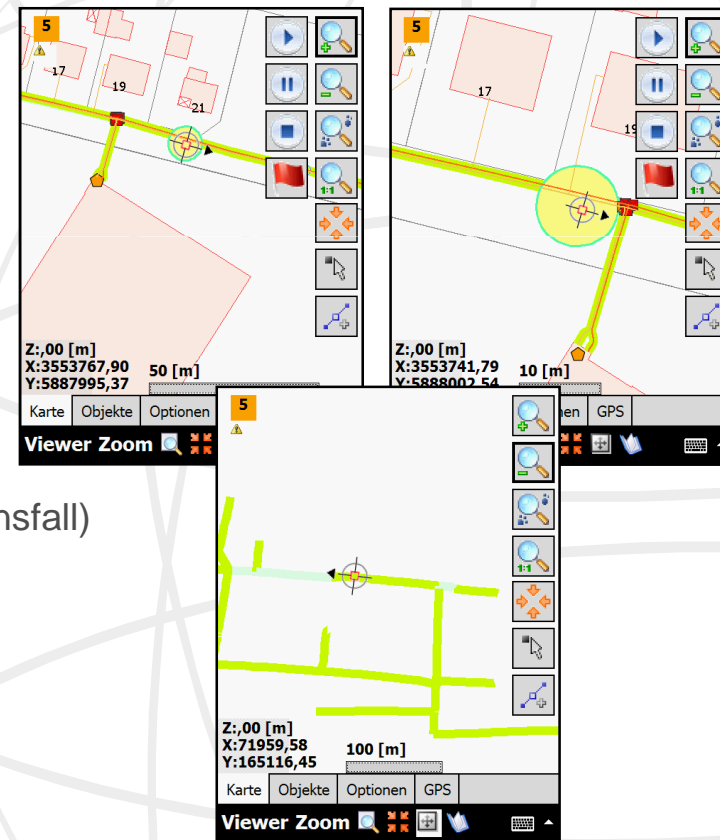
- Navigation zu den nächstliegenden Objekten.
- Gesamtes Planwerk am GPS-Handheld.
- Handschriftliche Protokolle fallen weg, es erfolgt die digitale Dokumentation der Überprüfung.
- Gewährleistung der gesetzlichen Überprüfungsfrist.
- Auftragsrückmeldungen im Schadenfall.
- Erstellen von 'Hydrantenplänen' auf Knopfdruck.
- Erstellen von Statistiken nach der Überprüfung.



BEISPIEL 2: GPS geführte Rohrnetzinspektion

Vorteile

- Kartenansicht zur einfachen Orientierung.
- Optische und akustische Hinweise.
- Einfaches Erfassen der Störmeldungen
- Visuelle Fortschrittanzeige
- Protokollierung der abgeschrittenen Leitungen mit Tracking-Points als rechtssicherer Nachweis.
(Ausschluss von Organisationsverschulden im Schadensfall)
- Auswertung mit komfortabler Desktop-Software.



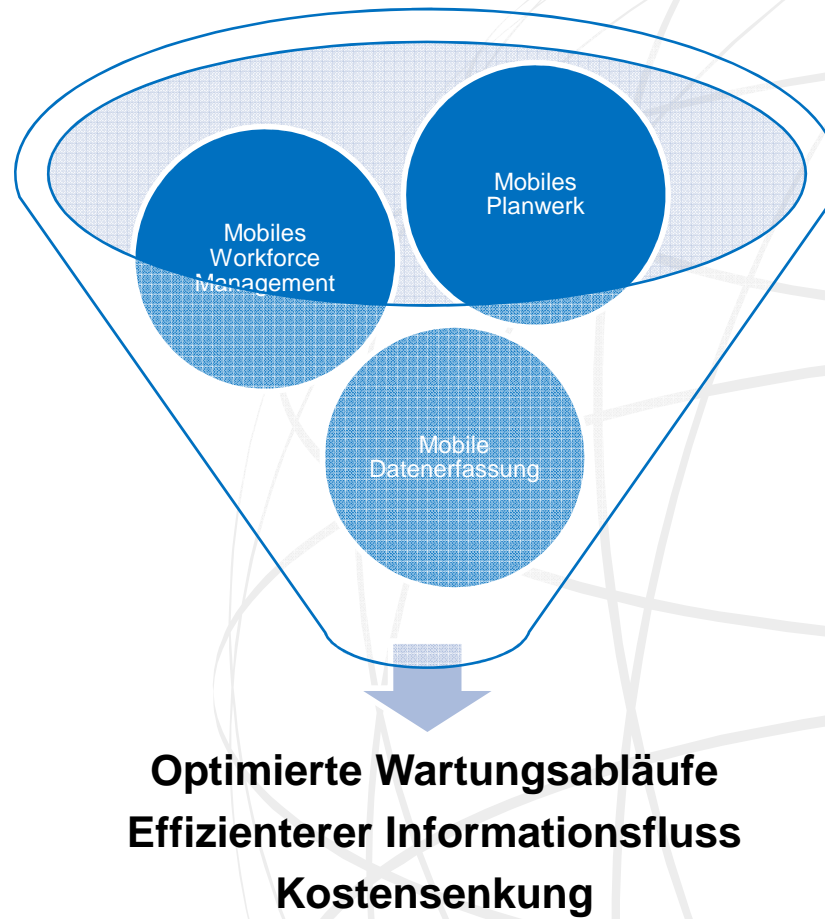
Vorteile eines optimierten Wartungs- und Instandhaltungsmanagements

Die Optimierung der Prozesse wird zum Erfolgsfaktor Ihres Unternehmens.

- Schnelle Integration im Unternehmen
- Kurze Einarbeitungszeit und einfache Bedienung
- Hohe Kosteneinsparung und Zeitersparnis
- Papierfreies Arbeiten (keine Medienbrüche)
- Bündeln immer komplexer werdender Informationsflüsse
- Effiziente Umsetzung der Nachweispflicht im Schadensfall, das heisst, dass die Einhaltung bestehender Vorschriften durch Organisationsabläufe geregelt und nachweislich dokumentiert ist.



'Mobile work'





FRAGEN & ANTWORTEN

Für Fragen stehen wir Ihnen gerne auch nach dem Vortrag persönlich zu Verfügung



DANKE FÜR IHRE AUFMERKSAMKEIT